

PERREAUX



Perreaux Eloquence 250i

披著羊皮的狼！

綜合擴大機

具USB輸入之綜合擴大機。推出時間：2010年十二月。數類轉換模組備有二組同軸數位輸入(支援24/192)、二組光纖數位輸入(支援24/192)、一組USB數位輸入(支援16/48)。輸出功率：250瓦(8歐姆負載)、500瓦(4歐姆負載)，總諧波失真：0.002% (於1kHz、八歐姆負載、250瓦輸出測得)，頻率響應：5Hz-60kHz ($\pm 0.5\text{dB}$)，阻尼因素：800 (於1kHz、8歐姆負載、250瓦輸出測得)，音量調整範圍： $\pm 40\text{dB}$ (每階0.5dB)。耳機輸出功率：1瓦(32歐姆負載)、150毫瓦(300歐姆負載)，總諧波失真：0.001% (於1kHz、32歐姆負載、1瓦輸出測得)。外觀尺寸(WHD)：426×149×344mm，重量：25公斤。參考售價：328,000元。進口總代理：笙凱(02-26215880)。

文 | 林怡宏

參考器材

喇叭：Wharfedale Jade-5
Estellon XC

耳機：Sennheiser HD650

線材：Telos Golden Reference喇叭線

在眾多擴大機作品裡做出選擇時，您最重視什麼性能？是驅動力？是功能性？還是獨到的聲音氣質？老實說，這三個項目除了功能性之外，都不是容易做到出眾的部分。要同時表現傑出？那音響迷們通常得花大錢才能擁有。紐西蘭品牌Perreaux所推出的eloquence 250i綜合擴大機(以下簡稱250i)，雖然不是他們家前後級製作的旗艦型號，卻讓人能一次體會這三種性能帶來的聽感幸福，是不必天價也能擁有的「奢華的幸福」。

一舉三得的奢華

綜合擴大機兼得此三性能固然「奢華」，但體型並不特別巨大的250i是怎麼辦到的？

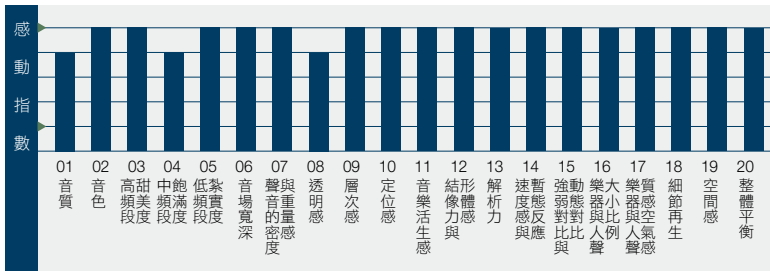
讓我一項項來為各位分析。驅動力部分，原廠信心滿滿地於Perreaux官網標示「全世界驅動力最強的綜合擴大機」，絕對是其來有自。打開頂板檢視，250i用上三只環形變壓器，最大的一只光看就是一種視覺震撼，目測約有1,000VA左右的超級容量，為獨立供給後級電源之用，正是其強悍推力的最佳註解。250i每聲道採用三對MOSFET功率晶體，提供八歐姆負載下高達250瓦的功率，四歐姆負載之輸出功率更高達500瓦，是標準的「阻抗減半，功率倍增」，更說明其驅動力之紮實程度。

最重要的是，本機於八歐姆負載輸出250瓦功率的狀態下，阻尼因素仍高達800，足見250i不僅推力十足，低頻控

制力也將不同凡響。音質部分，為盡量提高聲音純淨度，250i內部另外二組變壓器，獨立供予液晶面板邏輯控制電路、前級線路、以及數位類轉換所需，避免數位與類比線路間的干擾可能。數類轉換模組部分(選購)，非常聰明地直接架在音控IC的上方，再以排線「直下」來縮短訊號路徑，USB數位接收晶片採用Burr-Brown PCM 2903晶片，支援16-bits/48kHz的規格，TosLink與S/PDIF則支援24bits/192kHz規格。所有數位訊號都先經過SRC4193昇頻取樣，再送到Burr-Brown PCM1792晶片進行數類轉換工作。

不論是類比或數位訊號，進入本機後都交由Burr-Brown

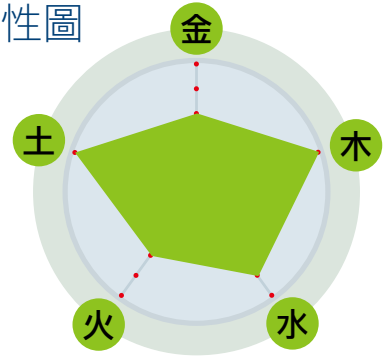
圖示音響二十要



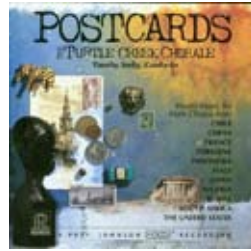
「圖示音響二十要」是評論員對單一器材的主觀感動指數，它的顯示結果會隨著器材搭配、空間條件、身心狀況的不同而改變。如果拿來做二部器材的比較，將會失之偏頗。

音響五行個性圖

金：外放活潑爽朗
木：溫暖內斂親和
水：柔美中性溫潤
火：快速熱情衝擊
土：厚實飽滿穩重



參考軟體



龜溪合唱團這張「明信片」，可說是RR最知名的錄音。裡面收錄他們整整歷時二年精心詮釋的各國歌謠，連伴奏都採用各國傳統樂器，精彩呈現百人合唱氣勢，以及細節滿溢的立體空間感。(RR-61CD, Joy Audio)

背板

250i可另外選購USB DAC模組和唱頭放大模組，數位或類比訊源都能一網打盡。本機過人驅動力其來有自，內部有著體型驚人的環形變壓器，液晶面板邏輯控制電路、前級線路、數位類轉換所需電源，則由另外二組變壓器獨立供應，避免數位與類比線路間的干擾。

焦點

①足以駕馭「難推」喇叭的強悍驅動力。②高級管機般的柔軟中高频與音樂性。③傳承擴大機聲底的實用耳機插孔。

建議

①即便難推著稱的喇叭都值得嘗試搭配，意外驚喜的機率甚高。②若是搭配擁有雙線端子的喇叭，建議務必嘗試以二對喇叭線接駁的效果。

外觀

250i外型為低調的鈦金色金屬面板，配合液晶螢幕便於用家判讀音量與調整設定，在傳統與創新之間兼容並蓄。



PGA2320作音量控制，其精度為每階0.5dB，總共有正負40dB的調整階度，調整音量時可完整顯示於液晶螢幕。

「歷久彌新」的優異音質

除此之外，原廠更強調250i為直接交連設計(Direct Coupling)，訊號路徑上絕無任何會污染音質音色的電容，徹底排除交連電容帶來的相位失真，或是日後老化所造成的音質影響。簡單地說，這不但是優異音質的保證，還是好音質多年不變的「掛保證」。功能性部分，250i之耳機插孔做得極為用心，不但有3.5mm與6.3mm二種孔徑可供使用，而且耳機插入與拔出時，液晶螢幕會自動顯示並調整至「安全音量」，避免用家在切換使用時，耳機音量突然過大或過小的困擾。

最棒的是，此耳機插孔的聲音特質，竟然和擴大機如出一轍。250i即便搭配Sennheiser HD650如此精準而分析力十足的耳機，一樣會呈現出高級管機般的柔軟中高頻特質，以及線條清晰的出色層次，同樣有讓人忍不住隨之哼唱的絕佳音樂性。照理說，其耳機插孔與擴大機並非「共用」線路，但Perreaux卻調出極其相似的討喜聲底，可見原廠「吾道一以貫之」的理念與設計功力。

最後，我手上這部250i為「台灣特別版」，內部配備有Telos Audio Design的黃金系列線材。要知道，這個特別加裝的豪華黃金版配線，並不是由台灣代理商進行更換，而是Telos Audio Design把相關配線寄予紐西蘭原廠，由Perreaux原廠自行納入生產的配線焊接。換句話說，250i組裝品質是原廠掛保證，聲音品質則有Telos Audio Design的Golden Reference系列線材加持。

有Perreaux如此「加值不加價」的好康，光想已讓人對這部「台灣特別版」的250i充滿期待。

濕潤、和諧、柔軟、流暢

為了考驗250i的驅動力，我拿出以往只在測試前後級擴大機會上場的「明信片」專輯。其中的南非國歌要是擴大機功率不足，或是電源供應不夠紮實，聲音馬上會顯得疲軟放不開，甚至開大音量後直接跳機，無以展現百人合唱團的龐大氣勢。而250i搭配Wharfedale Jade-5落地喇叭，不但毫無沒有驅動力不足的問題，甚至是輕輕鬆鬆就將喇叭推至「離箱」，音像猶如完全喇叭箱體束縛般，鋪陳出一大幅三度立體音場畫面，即便大音量聆聽也依然游刃有餘，強悍推力與大場面還原能力無可挑剔。甚至我認為250i用家在尋覓搭配時，一般只需要考慮喇叭的承受功率與低頻表現，毋須擔心有推力限制讓系統表現不夠全面。

但如此大功率的機種，聽起弦樂會不會相對弱了些？剛好相反，250i之中高頻濕潤、和諧、柔軟、流暢，而且還有大功率特有的寬鬆特質，完全與尖、瘦、利、薄等形容詞絕緣。播放「日昇」專輯的史特拉第瓦里小提琴錄音，雖然沒有光澤閃耀的高貴音色，然其琴音之穩定舒適，就像坐在大馬力的豪華房車裡，高速行駛（高把位演奏）也不會有提心吊膽的恐懼感，反而讓您不知不覺想越開越快（大聲），很容易就融入演奏者精心營造的感情中，是魅力絕佳的弦樂再生方式。

用音響性構築音樂性

再聽齊奏的「美麗境界」，其歌聲結像相當凝聚，而且比例精確，不會龐大卻浮腫。其音像刻畫清晰之餘，

還能將若有似無的歌聲殘響，完整再生出襯托聲線的「空間感」。是那種聽了會想一起唱和的擴大機，而不是聲音聽似摧枯拉朽，卻無法融入音樂之中。其情感渲染力會讓人馬上心情放鬆，馬上會想跟著歌詞一起哼唱，但哼唱之餘卻又能發現以往難以察覺的層次感，是以傑出音響性構築而成動人音樂性。

搭配Estellon XC喇叭時，畫龍點睛般地補上250i原先缺乏的光澤感與高貴感，因此聆聽「2VIG」專輯時，歌聲輪廓一樣清晰，但除去了刻意雕琢的銳利感，音場中浮現的音像卻更加具體鮮明。因此除了引人入勝的音樂性之外，現在更多了「觀賞」聲音細節與樂器形體的樂趣。最令我意外的是，250i可以將XC推出令人滿足的中低頻衝擊力，播放起混音傑出的錄音軟體時，那拳拳到肉、紮實凝聚的衝擊感真是令人難以忘懷。更棒的是，此時低頻線條極為清晰，能量輕重程度與方向清楚得近乎誇張。平時難以察覺的低頻層次瞬間浮現，即便以中小音量聆聽，音樂畫面都豐富得叫人飽足。

披著羊皮的狼！

聽過250i在低調外型下的強悍表現，日後當您想到這個紐西蘭品牌的印象，肯定不再是柔弱無力的綿羊，而是深謀遠略、一擊命中的野狼！其穩定紮實的驅動力，駕馭低靈敏度的喇叭也不成問題；其高級管機般的傑出音樂性，有讓人想長時間聆聽的魅力；其耳擴功能與多種選購模組極其實用，用家可輕鬆整合全面音響系統。

如果您的擴大機預算於此價位帶，我認為250i是難能可貴的首選之一。如果預算超越此價位，它足以越級挑戰的性能更是值得考慮。👍